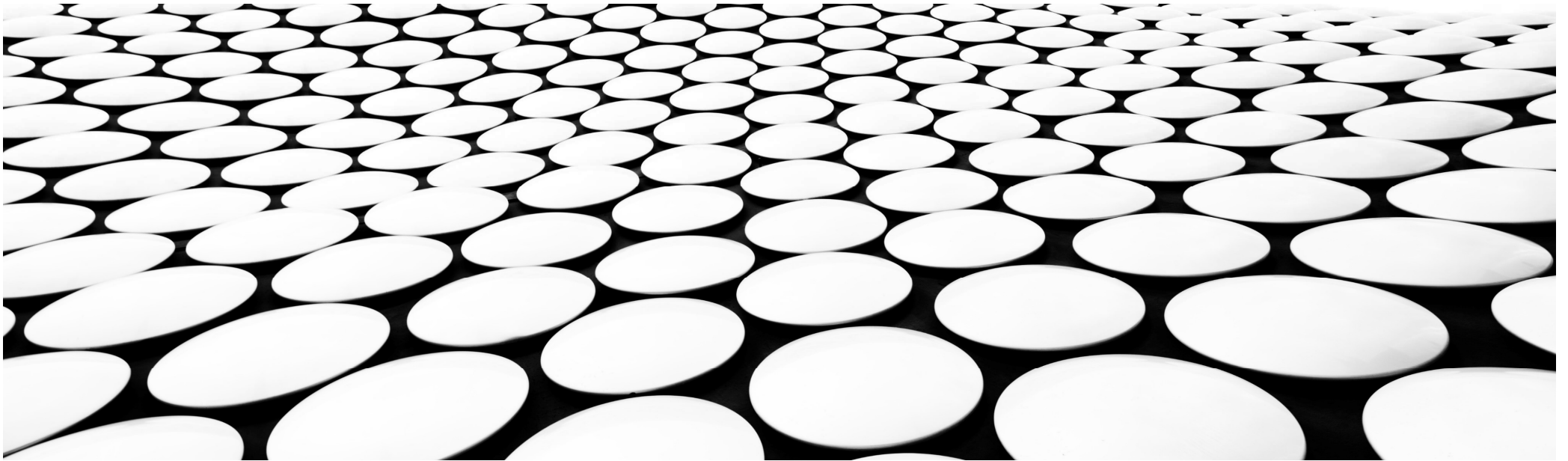


이.팩토리 회사소개서



목차

- 1. 회사개요
- 2. 경력 및 성과



회사개요

- 설립연도
- 주소지
- 직원수



회사개요

- 사업 영역 : 자동화 설비 전장 제조
- 설립연도 : 2021.04.01
- 주소지 : 경기도 화성시 영천동 844-1, 동탄실리콘엘리 A동 1429~32호(약 60평형)
- 직원수 : 5명(업무량이 많을 때는 업무 지원 받을 수 있는 동종 업체가 있습니다)



경력 및 성과



- 일신 바이오 베이스 – 동결건조기, 제빙기, 초저온 냉동고, 케이블, 판넬, 로컬 전부 제작
- 로체 시스템즈 – 인덱스 (물류 이송장치 로컬작업), 판넬은 타 협력사에서 제작
- 한국 알박 – 라이즈(진공장비), 판넬은 타 협력사에서 제작
- SFA – 트롤리(물류 컨베이어), 판넬은 타 협력사에서 제작

유니셈 칠러 (모델수 약 80여종)

- 작업내용 - 케이블,판넬,로컬 작업
- 속판작업사진



S1 S2 S3 S4 ERD EJT (5)월 증계 획표
기분 4개월

일	와	수	목	금	토
1	2	3	4	5	6
		APD 6000 2CB 4대		PCS 8000S 5대	
8					
		PCS 40000 HH 2대		PCS 40000 ZB 3대	
15					
		PCS 12000 AA 3대	PCS 12000L 3대	PCS 20000H 2대	PCS 8000S 2대
22					
		PCS 30000Z 3대		PCS 20000 HH 3대	PCS 2000L 4대
29					
		PCS 8000S 5대		PCS 8000 AA 7대	

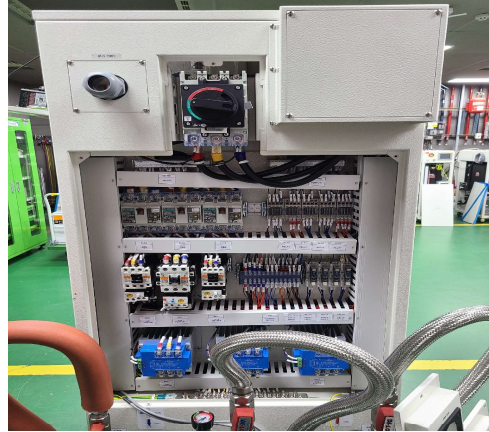
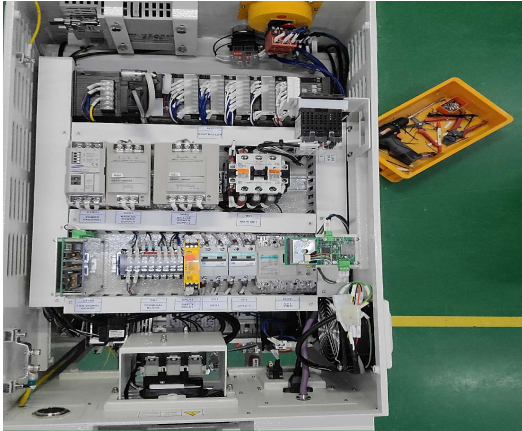
* 특이사항

모델수가 약 80가지 정도되며 모델별로 케이블 제작 및 판넬구성이 틀립니다.

작업 일정표가 약 2주전에 나오기 때문에 사전작업을 할 수가 없습니다.

모델 별 제작 대수도 위의 스케줄 보드에 적힌대로 랜덤으로 나오기 때문에 일정 맞추기가 매우 어려웠지만 약 5년간 진행을 하면서 단 한번도 납기일을 어긴 적이 없습니다.

■ 로컬작업사진

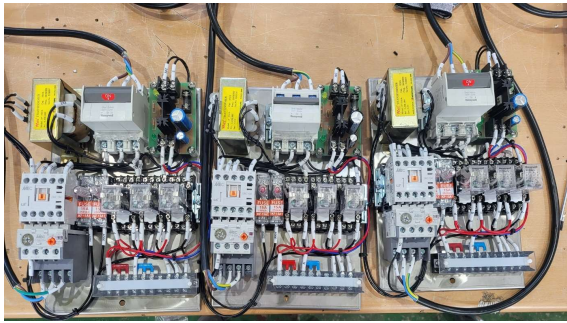


* 특이사항

로컬작업은 결선 자체는 그리 난이도가 높진 않지만, 장비자체가 매우 협소하기 때문에 브라켓 및 접지 체결, 덕트 커버닫기 등 기타 잔 건의 작업난이도는 높은 편이나 문제없이 작업을 진행해왔습니다.

한국 후지공업 육가공 관련 자동화 장비제작(모델수 약 12여종)

- 작업내용 - 케이블, 패널, 로컬작업
- 속판작업 사진



FH - 380				
구분	모델명	길이	터미널	설치
2.5SQ	RLT	450	6//핀	MCCB-TB
	R1.S1.T1		6//핀	MCCB-MC17자
1.5SQ	R1-1.T1-1	450	6//핀	MCCB-FUJ3.4 1차
	R380.S380.T380	550	4//핀	MC2자-INVT 1차
	R380-1.S380-1.T380-1	450	4//핀	MC2자-TB
	R1.BR2	300	4//핀	INV-TB
	R220.T220	600	4//핀	FU1.2 1차-TB
	R220-2.T220-2	1000	4//핀	FU1.2 1차-서보1,3
	R220-3.T220-3	200	4//핀	서보1,3,3,3,3,3
	S220	920	핀//자	TB-서보1,2
	R220-1.S220-1.T220-1	360	4//핀	INV2 1차-TB
	O1	450	4//핀	FU3 2차-TB
	O2	450	4//핀	MC-A1-TB
	O3	450	4//핀	FU4 2차-MC-A2
	R02.T02	400	4//핀	FU1.2 2차-N/F 1차
	R03.T03	300	4//핀	N/F 2차 - DPS
	R03-1.T03-1	450	4//핀	N/F 2차 - PLC연동
U1.V1.W1	240	4//핀		
U2.V2.W2	370	4//핀		
0.5SQ(적)	P	450	4//핀	DPS-TB
	P-1	750	3Y//핀	PLC-COMO-TB
	P-3	400	3Y//핀	PLC P-TB

* 특이사항

한국 후지공업 판넬 제작 난이도는 높지 않습니다.

예시 모델로 FH-380 하네스 데이터이며 도면해석 후

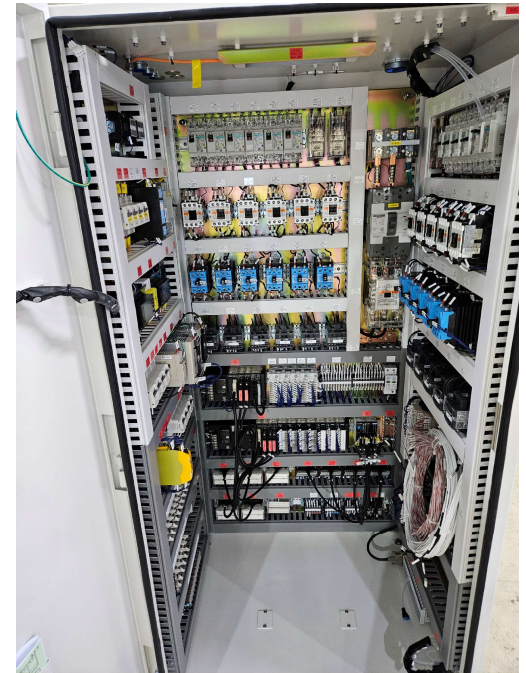
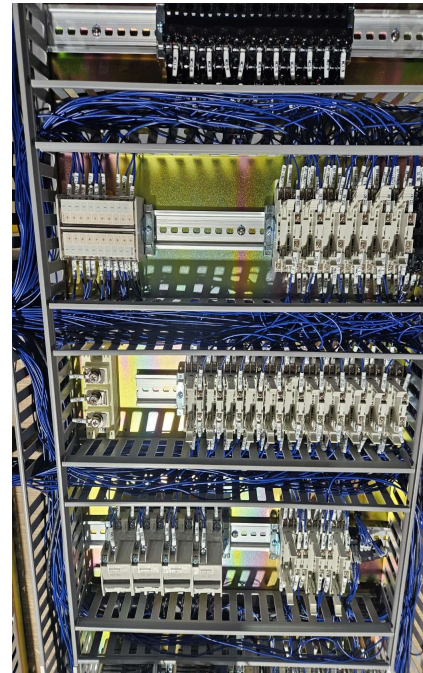
다른 사람이 와도 30분 정도 설명만 들으면

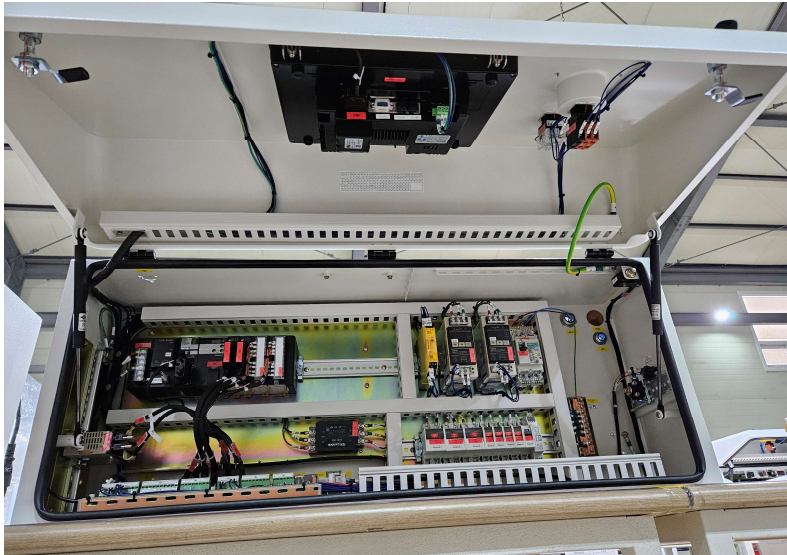
케이블 제작이 가능하게끔 최대한 간편하게 볼 수 있게 제작하였습니다.

(유니셈 하네스 데이터도 같은품으로 제작하여 작업을 하였습니다.)

제이에스 시스템즈 가스 공급장치

- 작업내용 - 판넬작업,로컬작업 (하네스케이블은 원청에서 작업)
- 제이에스 시스템즈 납품처 - 원익홀딩스 (삼성, 하이닉스, SDC)
- 속판 작업 및 프레임 안착 후 작업내용





- 특이사항
원익장비들의 품질 난이도는 자동화 장비업체 중 가장 높습니다.
결선난이도는 높진 않지만 품질 관련해서는 매우 까다롭습니다.
저희는 이곳에서 단련이 되어있기 때문에
어떠한 장비든 높은 품질을 유지할 수 있습니다.

연락처

주소 : 경기도 화성시 영천동 844-1, 동탄실리콘엘리 A동 1429~32호

H.P : 010-2811-7698

E-MAIL : jsadjh@naver.com



감사합니다.